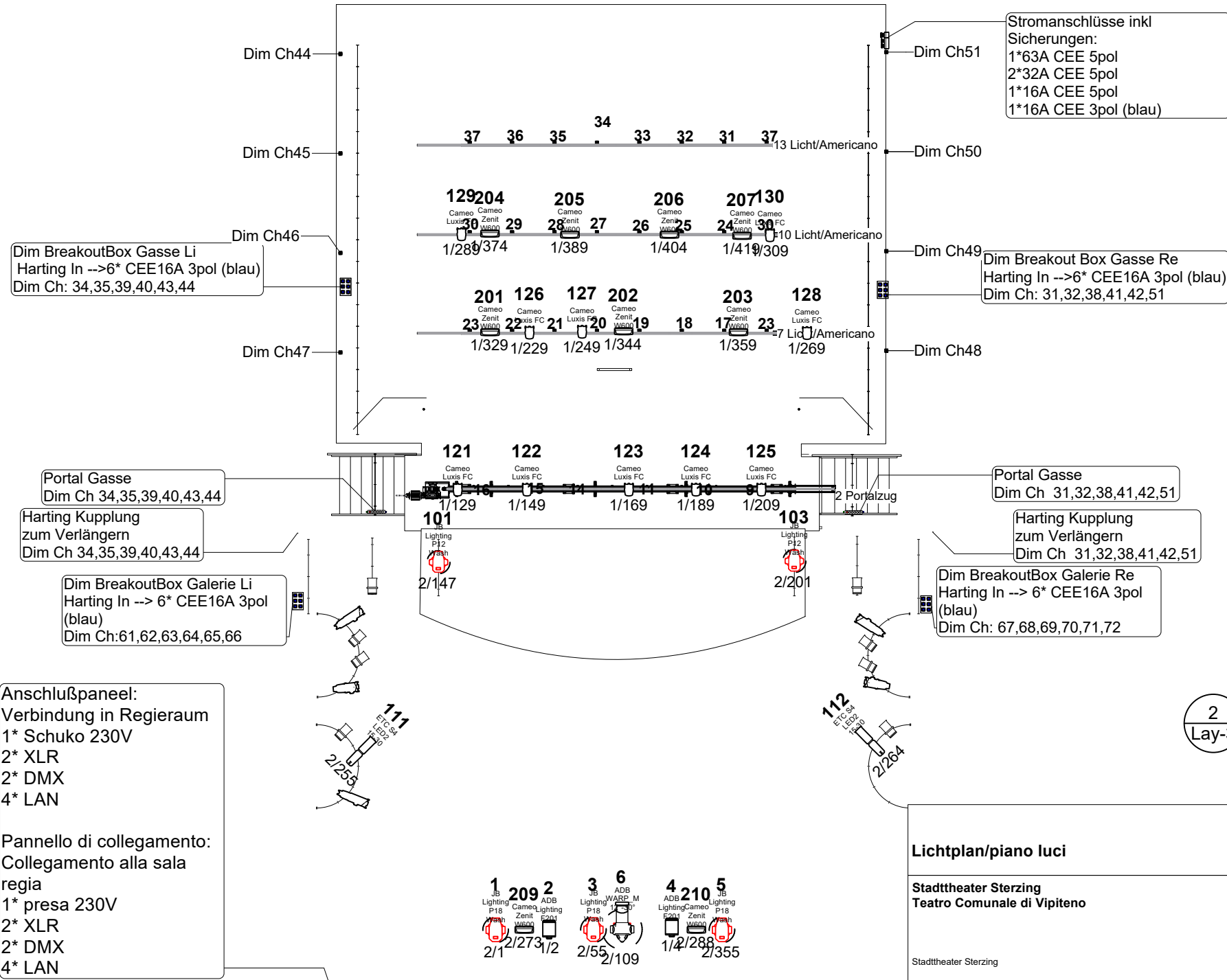


Stadttheater Sterzing Teatro Comunale di Vipiteno

Lichtplan/piano luci
Audio Anlage/sistema audio
Rigging
Züge/Tiri
Maße/Dimensioni
Schnitt/Sezione
Verkabelung/Cablaggio

Stadttheater Sterzing/Teatro Comunale di Vipiteno

Stand April/aprile 2025



[weitere Downloads/più download](#)
 private Seite mit/sito web privato con/private page with
 Showfile, Patchfile, mvr-file usw....

2 Lichtplan
 Lay-3

Lichtplan/piano luci

M 1:120

Stadttheater Sterzing
 Teatro Comunale di Vipiteno

Stadttheater Sterzing



FixtureNr	DMX	Fixture	Ch/Mode
1	2/1-54	JB-Lighting P18 Wash Mk2 WW	Mode2 – 54Ch
2	2	Dimmer	
3	2/55-108	JB-Lighting P18 Wash Mk2 WW	Mode2 – 54Ch
4	4	Dimmer	
5	2/355-408	JB-Lighting P18 Wash Mk2 WW	Mode2 – 54Ch
6	2/109-136	ADB Warp M Narrow Iris Scrolle	
	3	Dimmer	
		Scroller	
9	9	Dimmer	
10	10	Dimmer	
11	11	Dimmer	
12	12	Dim Fixture №102	
13	13	Dimmer	
14	14	Dimmer	
15	15	Dimmer	
16	16	Dimmer	
17	17	Dimmer	
18	18	Dimmer	
19	19	Dimmer	
20	20	Dimmer	
21	21	Dimmer	
22	22	Dimmer	
23	23	Dimmer	
24	24	Dimmer	
25	25	Dimmer	
26	26	Dimmer	
27	27	Dimmer	
28	28	Dimmer	
29	29	Dimmer	
30	30	Dimmer	
31	31	Dimmer	
32	32	Dimmer	
33	33	Dimmer	
34	34	Dimmer	
35	35	Dimmer	
36	36	Dimmer	
37	37	Dimmer	
38	38	Dimmer	
39	39	Dimmer	
40	40	Dimmer	
41	41	Dimmer	
42	42	Dimmer	
43	43	Dimmer	
44	44	Dimmer	
45	45	Dimmer	
46	46	Dimmer	
47	47	Dimmer	
48	48	Dimmer	
49	49	Dimmer	
50	50	Dimmer	
51	51	Dimmer	
61	61	Dimmer	
62	62	Dimmer	
63	63	Dimmer	
64	64	Dimmer	
65	65	Dimmer	
66	66	Dimmer	
67	67	Dimmer	
68	68	Dimmer	
69	69	Dimmer	
70	70	Dimmer	
71	71	Dimmer	
72	72	Dimmer	
101	2/147-200	JB-Lighting P12 Wash WW	Mode2 – 54Ch
102	101-128	ADB Warp M Wide Iris Scroller	
	12	ADB Warp M Wide Iris Scroller Dimmer	
103	2/201-254	JB-Lighting P12 Wash WW	Mode2 – 54Ch
111	2/255-263	ETC S4 LED S2 Lustr Direct Str	
112	2/264-272	ETC S4 LED S2 Lustr Direct Str	
121	1/129-148	Cameo Luxis FC	20 Ch
122	1/149-168	Cameo Luxis FC	20 Ch
123	1/169-188	Cameo Luxis FC	20 Ch
124	1/189-208	Cameo Luxis FC	20 Ch
125	1/209-228	Cameo Luxis FC	20 Ch
126	1/229-248	Cameo Luxis FC	20 Ch
127	1/249-268	Cameo Luxis FC	20 Ch
128	1/269-288	Cameo Luxis FC	20 Ch
129	1/289-308	Cameo Luxis FC	20 Ch
130	1/309-328	Cameo Luxis FC	20 Ch
201	329-343	Cameo Zenit W 600	15 Ch
202	344-358	Cameo Zenit W 600	15 Ch
203	359-373	Cameo Zenit W 600	15 Ch
204	374-388	Cameo Zenit W 600	15 Ch
205	389-403	Cameo Zenit W 600	15 Ch
206	404-418	Cameo Zenit W 600	15 Ch
207	419-433	Cameo Zenit W 600	15 Ch
208	434-448	Cameo Zenit W 600	15 Ch
209	2/273-287	Cameo Zenit W 600	15 Ch
210	2/288-302	Cameo Zenit W 600	15 Ch
1001	4/499	Switch >1%	Stiegenbeleuchtung 1Ch
1002	4/500	Switch >1%	Licht unter Regieraum 1Ch
1003	4/501	Switch >1%	Regieraum 1Ch
1004	4/502	Switch >1%	Decke Nähe Bühne 1Ch
1005	4/503	Switch >1%	Decke Saal Mitte 1Ch
1006	4/504	Switch >1%	Decke Nähe Tribüne 1Ch
1007	4/505	Switch >1%	Loge EG hinten 1Ch
1008	4/506	Switch >1%	Loge EG vorne 1Ch
1009	4/507	Switch >1%	Loge OG hinten 1Ch
1010	4/508	Switch >1%	Loge OG vorne 1Ch
1011	4/509	Switch >1%	Loge OG1 Boden hinten 1Ch
1012	4/510	Switch >1%	Loge OG1 Boden vorne 1Ch
1013	4/511	Switch >1%	Loge OG2 Boden hinten 1Ch
1014	4/512	Switch >1%	Loge OG2 Boden vorne 1Ch
1015	4/498	Dimmer	Logen Kreis 1007Thru1010
1016	4/497	Dimmer	Deckenbeleuchtung Kreis 1004Thru1006

DMX Universes:

U1 Bühne/palco/stage
U2 Saal/sala/auditorium

ArtNet

ETC ION out: RR Lan Patchfeld 24: -->
Netgear Switch -->

ArtNet Node Regieraum:

DMX U1 -> ArtNet U1 -> Port1

(Base1 not Zero Based)

IP: 10.0.20.101

SubNet: 255.255.255.0

Netgear Switch --> Lan Patchfeld 5 ->
Node Verteilerraum VR:

DMX U1 -> ArtNet U1 -> Port1

(Base1 not Zero Based)

IP: 10.0.20.102

SubNet: 255.255.255.0

ArtNet Node Regieraum/sala regia:

DMX Port1: U1 out

DMX Port2: U2 out

DMX Port3: U3 out

DMX Port4: U4 out

DMX Port5: U1 in

DMX Port6: U2 in

DMX Port7: U3 in

DMX Port8: U4 in

Auf Grund von Umbauarbeiten und Erweiterungen und Änderungen beim Licht kann es kurzfristig zu Änderungen beim Patch kommen. Wir versuchen die Webseite aktuell zu halten...

A causa di lavori di ristrutturazione, ampliamenti e modifiche all'illuminazione, la patch potrebbe subire modifiche a breve termine. Cerchiamo di mantenere il sito web aggiornato...

Due to renovations, expansions, and lighting changes, there may be short-term changes to the patch. We'll try to keep the website up-to-date...

Patch

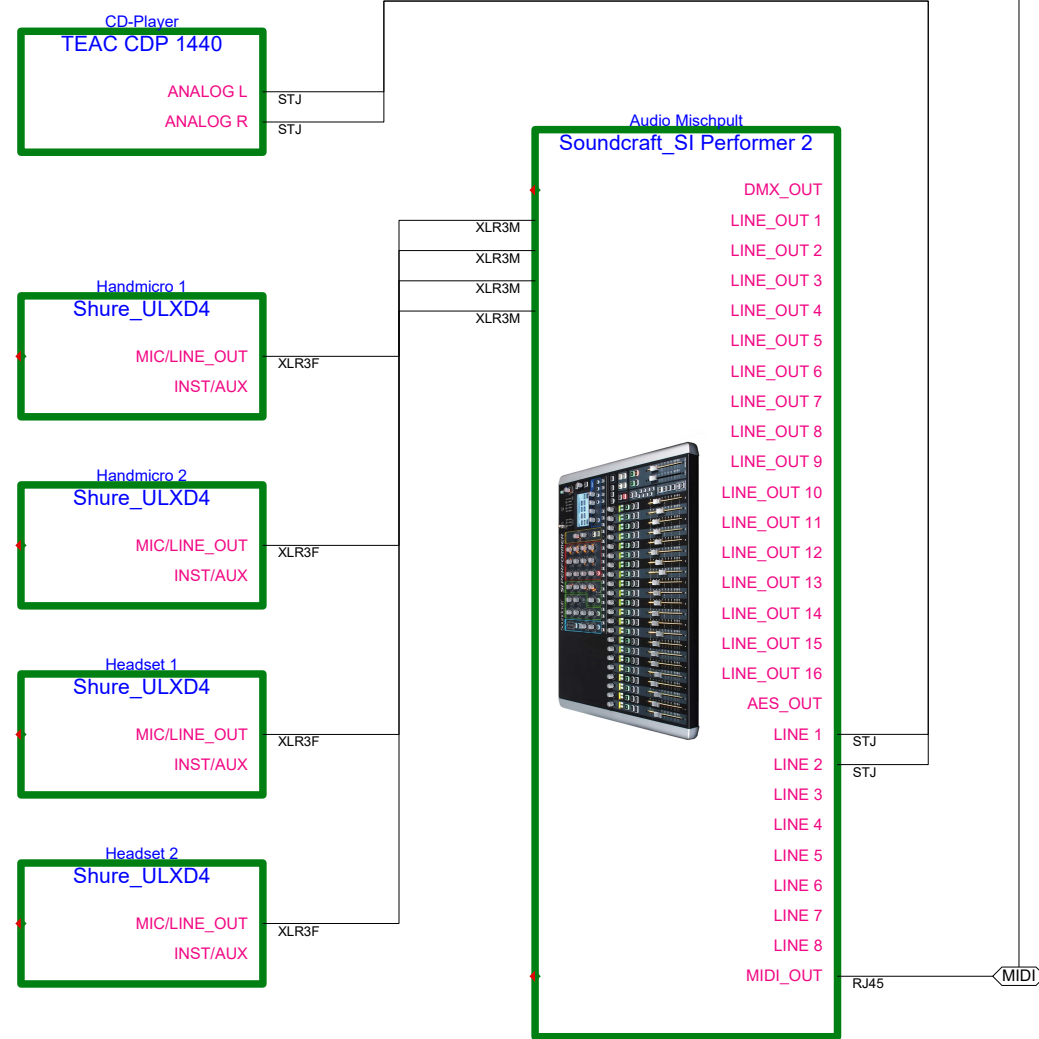
M 1:1

Stadtheater Sterzing
Teatro Comunale di Vipiteno

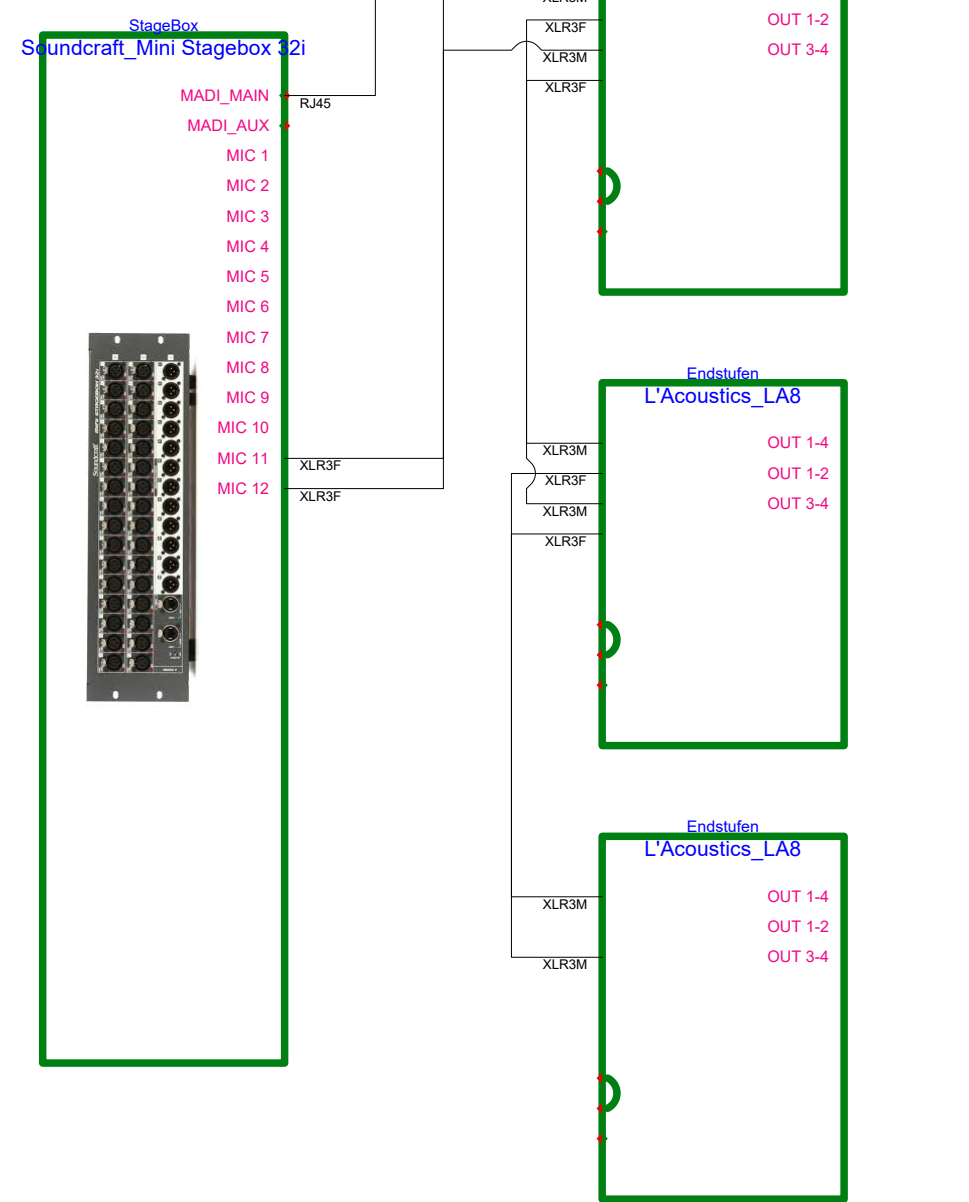


Stadttheater Sterzing/Teatro Comunale di Vipiteno

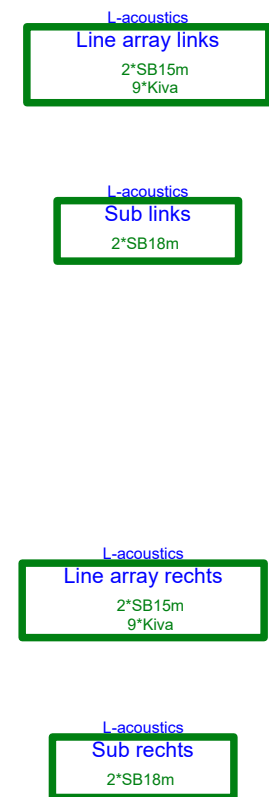
Regieraum/sala regia



Bühne/palco



Portal



Audio Anlage/Sistema audio

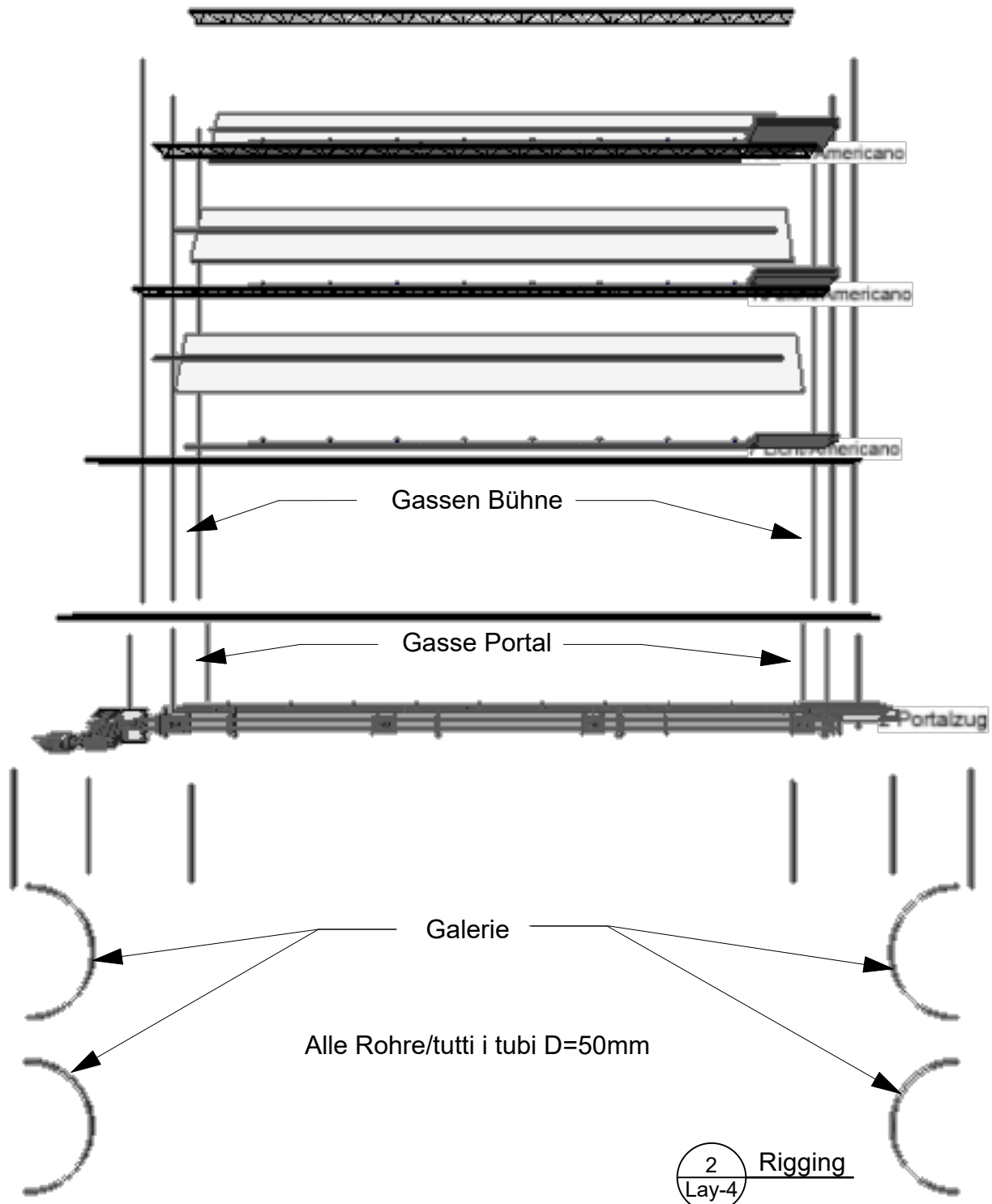
M 1:1

Stadttheater Sterzing
Teatro Comunale di Vipiteno

Stadttheater Sterzing



Stadttheater Sterzing/Teatro Comunale di Vipiteno



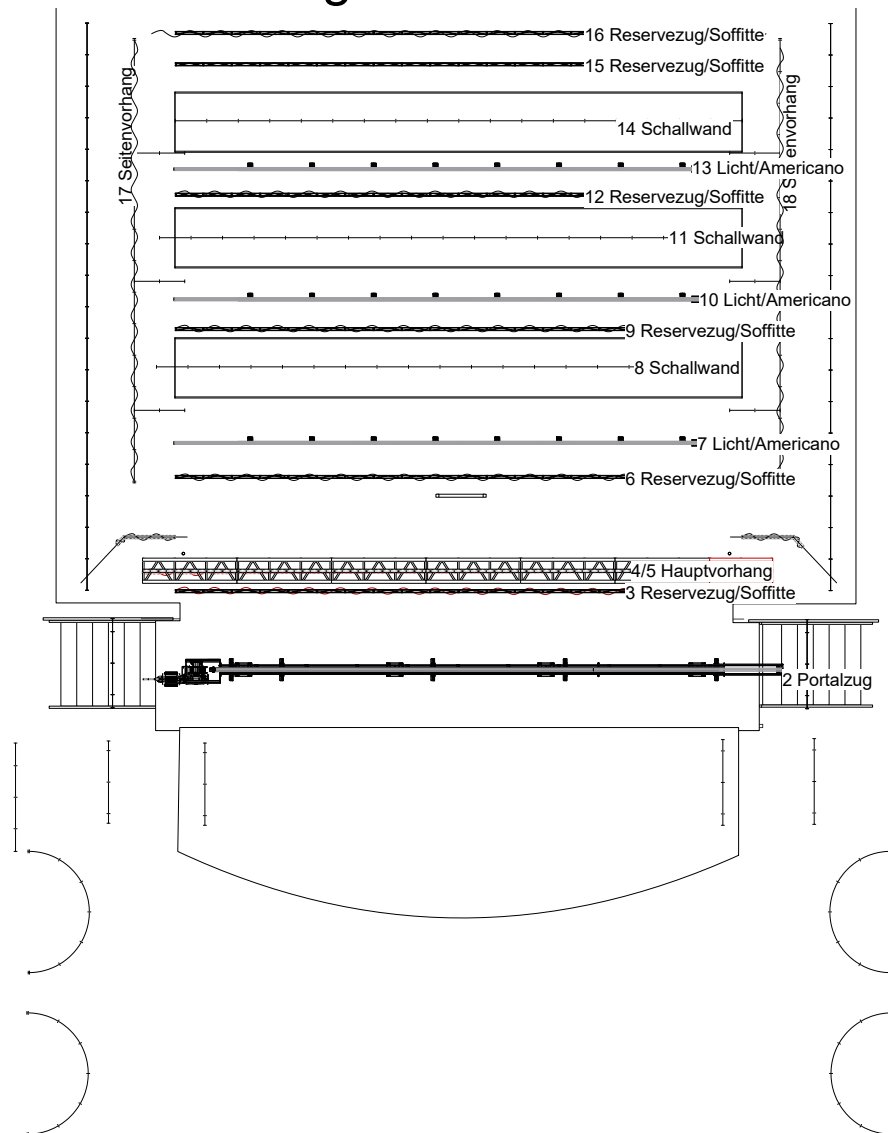
Beleuchterzüge/Americano SWL: 325kg
 Soffittenzüge/tiri di riserva SWL: 350kg
 Züge mit Schallwände/panello acustico: 0kg

MAX. ZULÄSSIGES GESAMTGEWICHT			
PORTATA MASSIMA			
ENTERTAINMENT LOAD LIMIT (ELL)			
			KG 350
max. 0 kg	max. 90 kg	max. 150 kg	max. 175 kg
<small>Die Summe der Einzellasten darf das ELL nicht überschreiten - La somma dei singoli carichi non deve superare l'ELL.</small>			

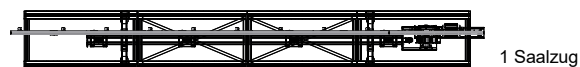
Rigging	M 1:100
Stadttheater Sterzing Teatro Comunale di Vipiteno	Christian Wellharter Bühnen- u Beleuchtungsmeister www.chromosfear.at
Stadttheater Sterzing	

Stadttheater Sterzing/Teatro Comunale di Vipiteno

Stand August 2025



1 Züge
Lay-6



Züge/Tiri

M 1:120

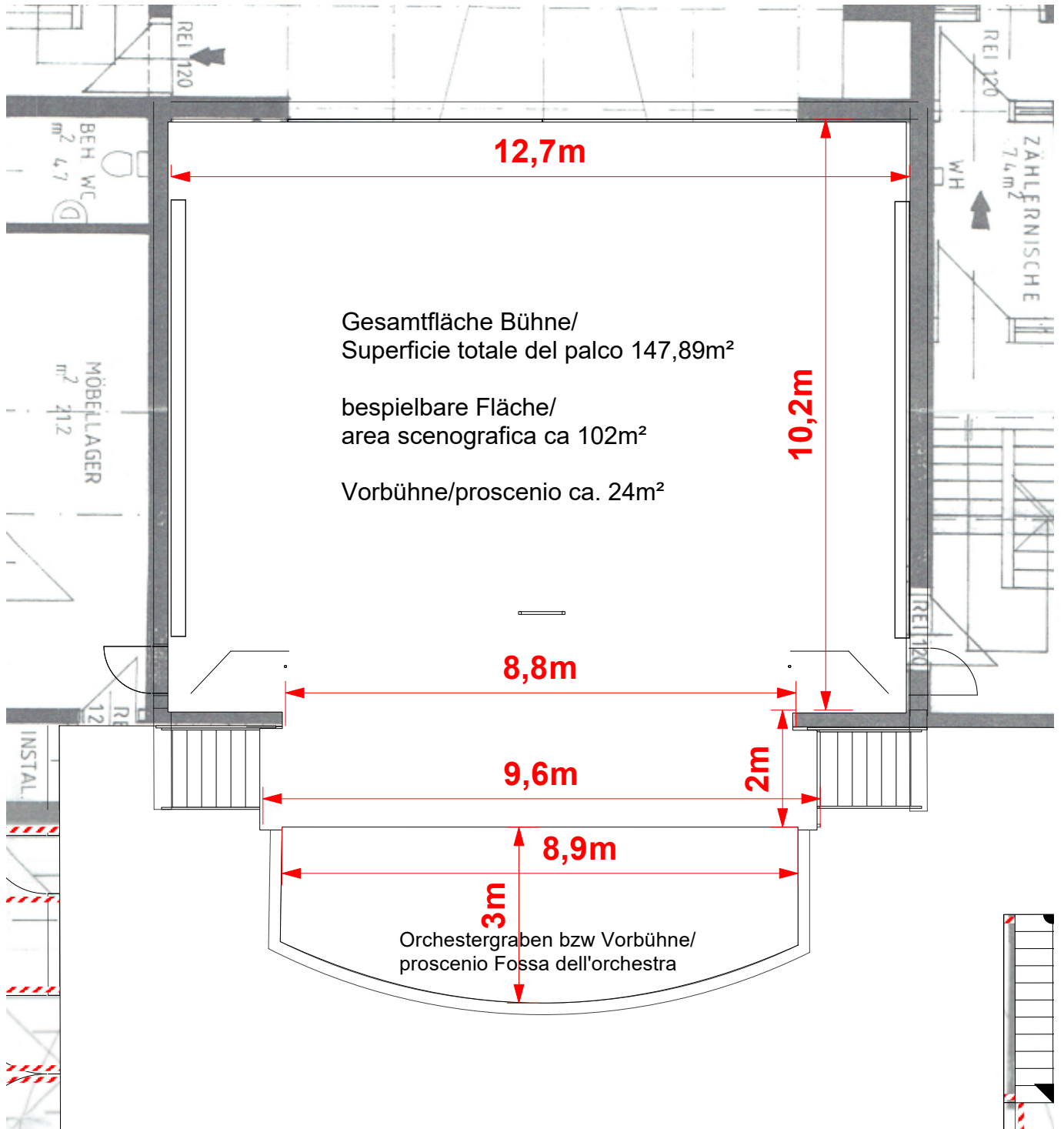
Stadttheater Sterzing
Teatro Comunale di Vipiteno

Stadttheater Sterzing



Stadttheater Sterzing/Teatro Comunale di Vipiteno

Stand April 2024



1 Bühnenmaße/Flächen
Lay-7

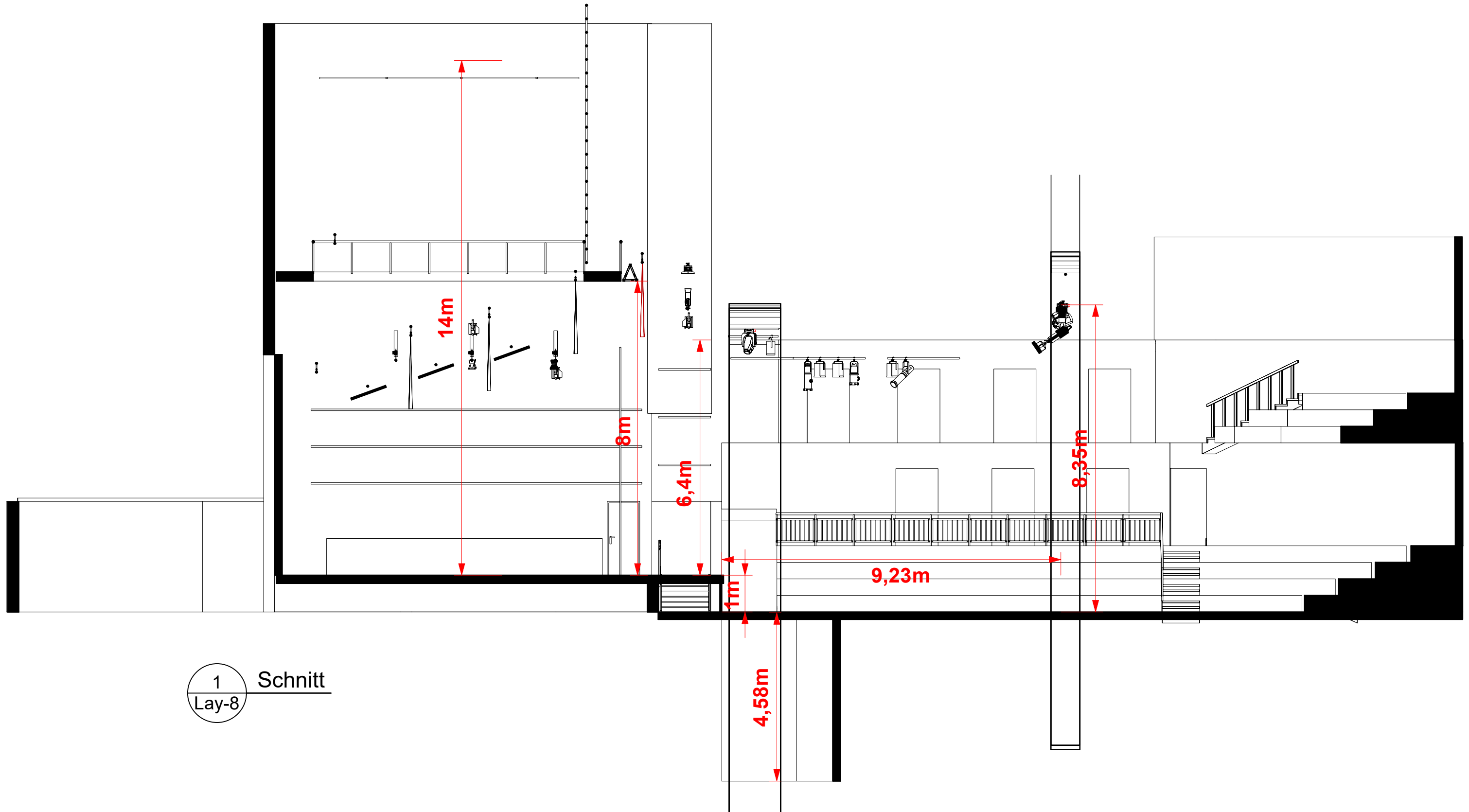
Maße/Dimensioni

M 1:100


Stadttheater Sterzing
Teatro Comunale di Vipiteno

Stadttheater Sterzing

Christian Wellharter
Bühnen- u Beleuchtungsmeister
www.chromosfear.at



1 Schnitt
Lay-8

Schnitt		M 1:100
Stadttheater Sterzing Teatro Comunale di Vipiteno		 Christian Wellharter Bühnen- u. Beleuchtungsmeister www.chromosfear.at
Stadttheater Sterzing		

**CAT Verbindungen/
Conessioni CAT**

4*RR <--> SR
4*RR <--> BR
4*RR <--> BL
3* RR<--> VR
5* RR <--> SZ/PZ/LZ1-3
3* RR <--> F

2*BR <--> BS
2*BR <--> VR
2*BR <--> BL

**Farbcodes Patchkabel/
Codici colore cavi patch**

Rot = Licht Rosso = Luce
Grün = Audio Verde = Audio
Gelb = Video Giallo = Video
Grau = Allgemein Grigio = Generale

Abkürzungen/Abbreviazioni

B =	Bühne	palco
BL =	Bühne Links	palco sx
BR =	Bühne Rechts/Rack	palco dx/rack
BS =	Beleuchter Steg	ponte di illuminazione
F =	Foyer	atrio
LZ1 =	Lichtzug 1	americano 1
LZ2 =	Lichtzug 2	americano 2
LZ3 =	Lichtzug 3	americano 3
PZ =	Portalzug	americano portale
SB =	Schnürboden	soffitta di volo
SR =	Saalregie	Collegamenti sala
SZ =	Saalzug	americano sala
R =	Regie	regia
RR =	Regie Rack	regia rack
VR =	Verteiler Raum/Rack	locale di distribuzione

[weitere Downloads/più download](#)

*private Seite mit/sito web privato con/private page with
Showfile, Patchfile, mvr-file usw....*

